

Date d'édition : 22.11.2024

Ref : EWTGUTM225

TM 225 Frottement sur un plan incliné

Équilibre statique et passage de l'adhérence au glissement



Les essais de frottement sur un plan incliné aident les élèves à comprendre les fondements du frottement mécanique.

Les principaux éléments du TM 225 sont une surface de glissement (le plan incliné) dont l'angle d'inclinaison est réglable et deux corps de frottement.

On fait glisser un corps de frottement sur différentes sortes d'adhérence.

Dans un cas, le plan est incliné avec précaution jusqu'à ce que le corps de frottement commence à glisser vers le bas et que la force descendante est plus grande que la force de frottement statique.

Dans le deuxième essai, une charge agit comme force de traction sur le corps de frottement.

La charge est augmentée progressivement jusqu'à ce que le corps de frottement commence à glisser avec un mouvement uniforme.

Contenu didactique / Essais

- détermination des coefficients de frottement de différentes combinaisons de matériaux
- transition adhérence - glissement
- équilibre statique des forces au niveau du plan incliné
- détermination de l'angle d'inclinaison à partir duquel le glissement se produit (calcul et vérification au cours de l'essai)

Les grandes lignes

- frottement entre des corps solides sur un plan incliné
- principes du frottement mécanique

Les caractéristiques techniques

Corps de frottement

- Lxlxh: chacun 80x60x44mm
- force de poids propre: chacune 10N
- 1x acier / polypropylène
- 1x aluminium / laiton

Plan incliné

- longueur: 1000mm
- plage angulaire réglable:  $\pm 45^\circ$

Poids

- 1x 1N (suspendu), 4x 0,1N, 1x 0,5N, 4x 1N, 1x 5N

Dimensions et poids

Date d'édition : 22.11.2024

Lxlxh: 1130x300x800mm  
Poids: env. 35kg

Liste de livraison

- 1 appareil de mesure
- 1 jeu de poids
- 2 corps de frottement
- 1 documentation didactique

Produits alternatifs

- TM110.01 - Jeu complémentaire plan incliné et frottement
- TM200 - Principes du frottement mécanique
- TM210 - Frottement entre des corps solides

## Catégories / Arborescence

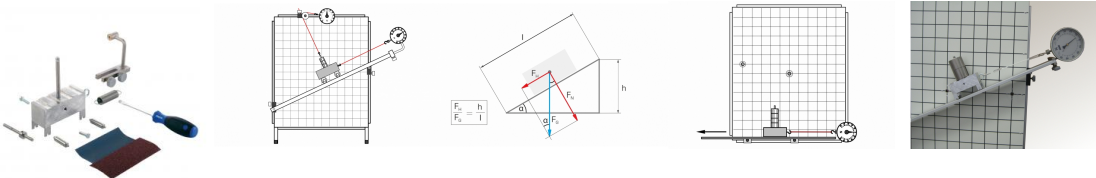
Techniques > Mécanique > Statique > Frottement

## Produits alternatifs

Ref : EWTGUTM110.01

### TM 110.01 Jeu complémentaire plan incliné et frottement pour TM110

Mesure et démonstration de l'allongement d'un ressort, influence du frottement sur un plan incliné



Le jeu complémentaire TM 110.01 élargit la gamme des essais du TM 110 avec les sujets allongement élastique d'un ressort hélicoïdal, forces au niveau du plan incliné et frottement.

Un rail profilé en aluminium sert de plan incliné.

Un corps de frottement dont les surfaces latérales sont préparées pour différentes conditions de frottement est utilisé pour les essais de frottement.

Toutes les pièces sont protégées et disposées de manière pratique dans un système de rangement.

Les systèmes de rangement sont empilables, permettant un rangement peu encombrant.

Contenu didactique / Essais

- allongement élastique d'un ressort hélicoïdal (loi de Hooke)
- frottement dynamique en fonction de la force normale des surfaces de contact et de la nature de la surface du corps de frottement
- détermination du coefficient de frottement
- frottement de roulement
- rapports de force au niveau du plan incliné

Les grandes lignes

- mesure et démonstration de l'allongement d'un ressort, influence du frottement mécanique sur un plan incliné

Les caractéristiques techniques

Date d'édition : 22.11.2024

#### Ressort hélicoïdal

- constante de ressort: env. 0,95N/cm
- charge max.: 25N

#### Corps de frottement en aluminium

- LxlxH: 110x40x40mm
- charge morte: 5N
- 2 côtés avec surfaces de grandeurs différentes
- 2 côtés avec diverses surfaces irrégulières

#### Rail profilé en aluminium anodisé

- LxlxH: 800x50x10mm

#### Dimensions et poids

- Lxlxh: 160x103x75mm (système de rangement)
- Poids: env. 5kg

#### Liste de livraison

- 1 jeu complémentaire
- 1 système de rangement
- 1 documentation didactique

#### Accessoires disponibles et options

- TM110 - Principe de la statique

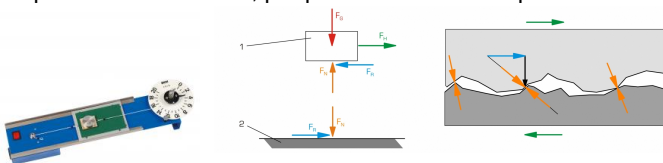
#### Produits alternatifs

- TM200 - Principes du frottement mécanique
- TM210 - Frottement entre des corps solides
- TM225 - Frottement sur un plan incliné
- TM611 - Disque roulant sur un plan incliné

#### Ref : EWTGUTM200

#### TM 200 Principes de base du frottement mécanique

Corps de frottement fixe, plaque de frottement déplacée de manière uniforme



L'appareil permet d'effectuer des essais de base sur le frottement d'adhérence et le frottement de glissement.

Deux corps solides sont déplacés l'un par rapport à l'autre de manière uniforme.

On mesure les forces de frottement qui apparaissent.

Le corps de frottement observé est relié à un dynamomètre à cadran.

Il reste au repos.

Le support de frottement est entraîné par un moteur et glisse en dessous du corps de frottement.

Deux vitesses de glissement peuvent être sélectionnées. Pour modifier la force normale, on utilise des poids supplémentaires.

Les pièces sont disposées de manière claire, et protégées dans un système de rangement.

#### Contenu didactique / Essais

- différence entre le frottement d'adhérence et le frottement de glissement

GSDE s.a.r.l.

181 Rue Franz Liszt - F 73000 CHAMBERY

Tel : [+330456428070](tel:+330456428070) | Fax : [+330456428071](tel:+330456428071)  
gsde.fr

Date d'édition : 22.11.2024

- forces de frottement en fonction de
  - la force normale, la paire de matériaux, la taille de la surface de contact
  - la vitesse de glissement (vitesse relative des partenaires de frottement)
  - les caractéristiques de surface des partenaires de frottement
- déterm. des coefficients de frottement

#### Les grandes lignes

- corps de frottement fixe, support de frottement déplacé de manière uniforme

#### Les caractéristiques techniques

##### Supports de frottement

- Al / feutre, PVC

##### Corps de frottement

- lisse / rugueux (Al), laiton / feutre

##### Entraînement avec moteur synchrone

- vitesses d'entraînement: 23,5cm/min; 47cm/min

##### Dynamomètre à cadran

- plage de mesure: 0...2N; grad.: 0,1N

##### Poids: 8x 0,5N

230V, 50Hz, 1 phase

##### Dimensions et poids

Lxlxh: 720x480x178mm (système de rangement)

Poids: env. 10kg (système de rangement)

Poids: env. 4kg (appareil d'essai)

##### Liste de livraison

- 1 appareil d'essai
- 1 jeu de poids
- 2 corps de frottement
- 2 supports de frottement
- 1 système de rangement avec mousse de protection
- 1 documentation didactique

##### Produits alternatifs

TM110.01 - Jeu complémentaire plan incliné et frottement

TM210 - Frottement entre des corps solides

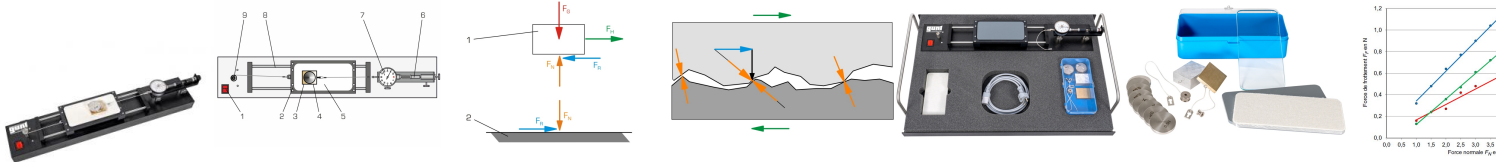
TM225 - Frottement sur un plan incliné

Date d'édition : 22.11.2024

Ref : EWTGUTM210

### TM 210 Frottement entre des corps solides

Dynamomètre à cadran pour déterminer les forces de frottement; effet slip-stick



Les apparitions de frottement jouent un rôle essentiel en mécanique. Le frottement statique doit suffire à fixer des pièces entre elles, par ex. freins de stationnement, filetage irréversible ou liaisons par friction. Le frottement dynamique doit être le plus petit possible, par ex. pour les paliers, les rails de guidage ou les outils de façonnage.

C'est pourquoi, ce thème est traité en détail en mécanique appliquée et des essais clairs permettent d'approfondir la compréhension de ce thème.

L'appareil TM 210 offre un large éventail d'essais en rapport avec le frottement statique et le frottement dynamique entre des corps solides qui sont en contact mutuel et se déplacent les uns par rapport aux autres.

Différentes influences sur le frottement peuvent être étudiées, par ex. la nature de la surface et la combinaison de matériaux.

Un support de frottement glisse en dessous du corps de frottement à l'arrêt.

Le support de frottement se situe dans un chariot qui est tiré par un moteur avec une vitesse uniforme.

Le corps de frottement est relié à un dispositif de mesure des forces réglable en hauteur.

Cela permet de garantir que les lignes d'action de la force de frottement et de la force de traction sont parallèles.

Le dispositif de mesure des forces se compose essentiellement d'un dynamomètre à cadran équipé d'un amortisseur pneumatique afin de compenser largement les effets slip-stick et d'afficher une force de frottement moyenne (sans valeurs maximales).

Trois supports de frottement et deux corps de frottement au choix.

Il est possible de changer la force normale à l'aide de poids supplémentaires. Les essais peuvent être effectués avec deux vitesses constantes.

L'amortissement pneumatique est réglable. Lorsqu'il ne fonctionne pas, des effets slip-stick peuvent être observés.

Toutes les pièces sont protégées et disposées de manière pratique dans un système de rangement.

#### Contenu didactique / Essais

- différence entre le frottement statique et le frottement dynamique
- forces de frottement en fonction de
  - la force normale
  - la vitesse de glissement (vitesse relative des organes de frottement)
  - de la combinaison de matériaux
  - de la nature de la surface des organes de frottement
  - de la taille de la surface de contact
- effet slip-stick (alternance périodique d'adhérence et de glissement)
- détermination des coefficients de frottement

#### Les grandes lignes

- principe du frottement mécanique
- corps de frottement fixe, support de frottement déplacé de manière uniforme
- dynamomètre à cadran avec vérin à amortissement pneumatique

#### Les caractéristiques techniques

##### Support de frottement

- Lxlxh: env. 175x80x6mm
- aluminium
- PVC / feutre
- verre



Date d'édition : 22.11.2024

#### Corps de frottement

- Lxl: env. 50x40mm
- force de poids propre: env. 1N
- lisse / rugueux (Al), h=20mm
- laiton / feutre, h=5mm

#### Entraînement

- moteur synchrone
- vitesse de rotation: 100min<sup>-1</sup>
- vitesses d'entraînement: 23,5cm/min, 47cm/min

#### Dynamomètre à cadran avec amortisseur

- plage de mesure: 0...2N, graduation: 0,05N

Poids: 8x 0,5N

230V, 50Hz, 1 phase

#### Dimensions et poids

Lxlxh: 720x480x178mm (système de rangement)

Poids: env. 10kg (système de rangement)

Poids: env. 7kg (appareil d'essai)

#### Liste de livraison

- 1 appareil d'essai
- 1 jeu de poids
- 2 corps de frottement
- 3 supports de frottement
- 1 système de rangement avec mousse de protection
- 1 documentation didactique

#### Produits alternatifs

TM110.01 - Jeu complémentaire plan incliné et frottement

TM200 - Principes du frottement mécanique

TM225 - Frottement sur un plan incliné

Date d'édition : 22.11.2024

**Ref : EWTGUSE200.04**

**SE 200.04 MEC Frottement sur plan incliné pour SE 200 (Réf. 022.20004)**

glissement et d'adhérence avec différents couples de matériaux; angle du plan réglable



Frottement de glissement et d'adhérence avec différents couples de matériaux; angle du plan réglable

Contenu didactique/essais

Les grandes lignes

Caractéristiques techniques

Dimensions et poids

Nécessaire pour le fonctionnement

Accessoires de la série GUNT MEC Line, PC avec Windows recommandé

Liste de livraison

Accessoires