

Date d'édition : 24.04.2026

Ref : EWTGUPST

**PST Pilote de séparation de triphasique pour l'industrie pétrolière**



Le simulateur de séparation de phases (PST) démontre la séparation du pétrole brut simulé par de l'air, de l'eau et du pétrole.

La partie centrale est un séparateur utilisant la gravité pour séparer le pétrole brut simulé.

Le séparateur est transparent pour permettre d'observer le processus de séparation.

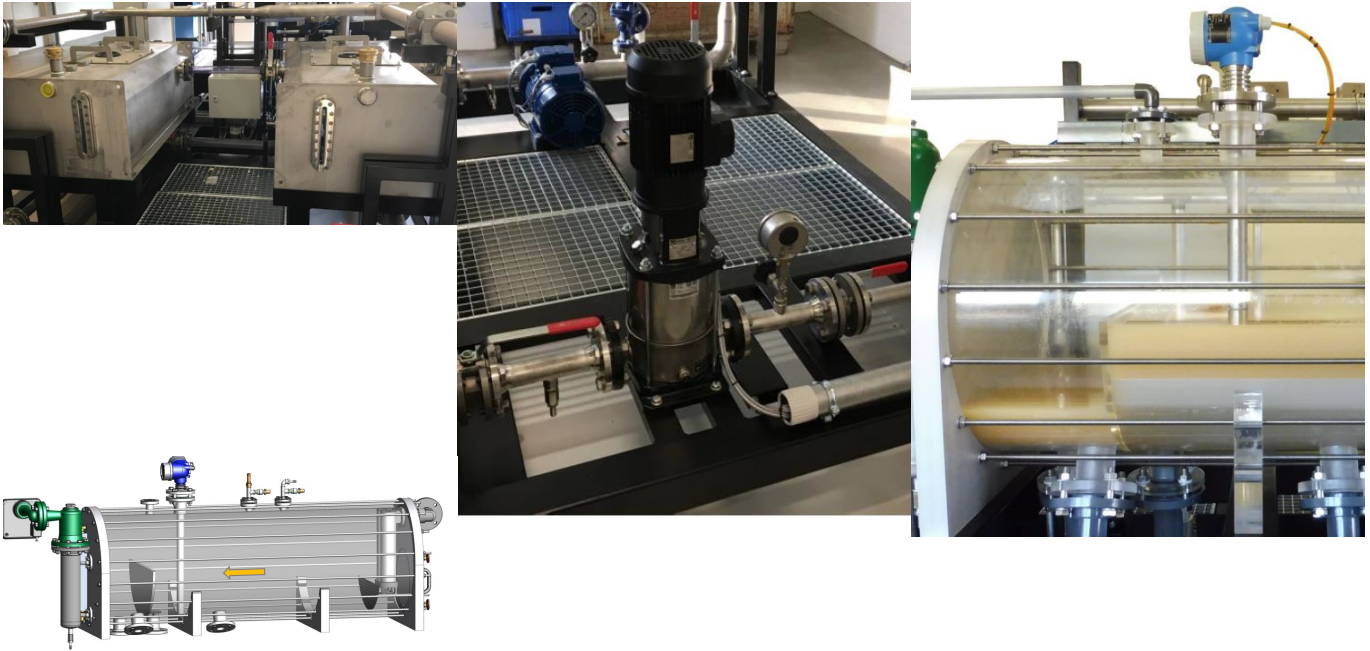
Dimension 6.7x2.5x2.2m  
Alimentation 400V 3 phases,  
Puissance 8.1Kw

Réservoir de stockage 500l  
Réservoir huile 500l  
Réservoir d'air compressée 900l  
Séparateur tri-phasique volume 490l

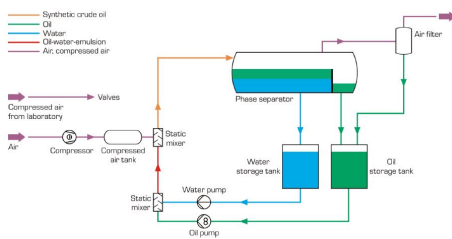
#### Catégories / Arborescence

Techniques > Maintenance - Productique > Contrôle et maintenace industrielle (Energie-Pétrol)

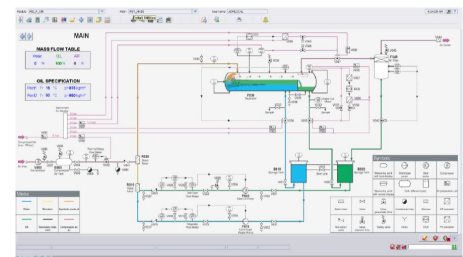
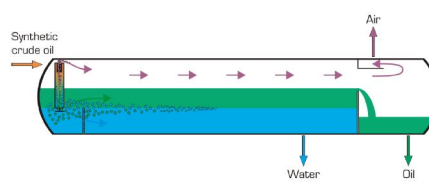
Date d'édition : 24.04.2026



Date d'édition : 24.04.2026



Date d'édition : 24.04.2026



Date d'édition : 24.04.2026

