

Date d'édition : 22.01.2026

Ref : EWTGUGL300.01

GL 300.01 Modèle en coupe engrenage à vis sans fin
(Réf. 030.30001)



La série GL 300 comprend différents modèles en coupe relatifs à la technique d'entraînement. Il s'agit exclusivement de véritables équipements industriels préparés de manière à permettre à l'utilisateur d'observer au mieux leurs composants actifs tout en conservant intégralement leur fonctionnement mécanique. Chaque modèle en coupe est solidement fixé sur un socle muni de poignées de transport. L'actionnement est toujours manuel.

Les grandes lignes

- Présentation des éléments constitutifs et visualisation du mode de fonctionnement

Dimensions et poids

Lxlxh : 350 x 300 x 140 mm

Poids : env. 2,5 kg

Liste de livraison

1 modèle en coupe

1 description

1 vue en coupe

Produits alternatifs

VS101 - Modèle en coupe: prise d'eau souterraine

ET499.30 - Modèle en coupe: évaporateur à air forcé plafonnier

GL300.02 - Modèle en coupe: engrenage à roues coniques

GL300.03 - Modèle en coupe: engrenage droit

GL300.04 - Modèle en coupe: engrenage droit biétage

GL300.05 - Modèle en coupe: engrenage planétaire

GL300.06 - Modèle en coupe: mécanisme de réglage à courroie trapézoïdale

GL300.07 - Modèle en coupe: commande à réglage mécanique

GL300.08 - Modèle en coupe: embrayage à disques multiples

GL300.12 - Modèle en coupe: palier à chapeau

HM700.01 - Modèle en coupe: diaphragme normalisé

Catégories / Arborescence

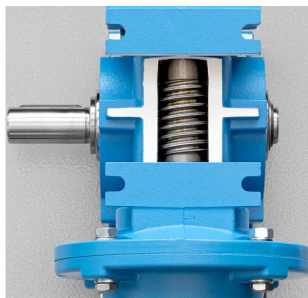
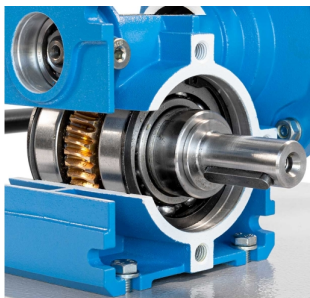
GSDE s.a.r.l.

181 Rue Franz Liszt - F 73000 CHAMBERY

Tel : [+330456428070](tel:+330456428070) | Fax : [+330456428071](tel:+330456428071)
gsde.fr

Date d'édition : 22.01.2026

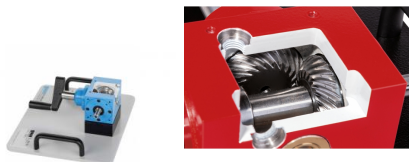
Techniques > Mécanique > Principe de projet mécanique > Dessin industriel et modèles en coupe
Techniques > Maintenance - Productique > Modèles en coupe > Engrenages et éléments d'entraînement



Produits alternatifs

Ref : EWTGUGL300.02

GL 300.02 Modèle en coupe engrenage à roues coniques (Réf. 030.30002)



Ces modèles en coupe permettent d'expliquer de façon simple et précise le mode de fonctionnement des éléments constitutifs d'une machine, par exemple d'un embrayage à disques, de différents engrenages ou d'une chaise palier.

Les modèles en coupe des séries GL 300.01 à GL 300.12 forment un complément utile pour les kits de montage, les modèles et les kits de modèle dans le domaine du dessin industriel.

Pour pouvoir utiliser les modèles en coupe sur une large surface dans le cadre d'un enseignement technique, l'utilisateur dispose de dessins adaptés aux normes et à la pratique pour chaque modèle.

GSDE s.a.r.l.

181 Rue Franz Liszt - F 73000 CHAMBERY

Tel : [+330456428070](tel:+330456428070) | Fax : [+330456428071](tel:+330456428071)
gsde.fr

Date d'édition : 22.01.2026

Les problématiques du dessin industriel, des machines et appareils ou des techniques de fabrication et de contrôle peuvent être mises en pratique et visualisées à l'aide des modèles en coupe.

Les modèles en coupe représentent les composants d'origine et permettent à l'utilisateur d'observer au mieux les composants actifs tout en conservant intégralement leur fonctionnement mécanique.

Chaque modèle en coupe est solidement fixé sur un socle muni de poignées de transport.

L'actionnement est toujours manuel.

Contenu didactique/essais

fonctionnalité et montage d'un engrenage à roues coniques

Les grandes lignes

- Présentation des éléments constitutifs et visualisation du mode de fonctionnement

Caractéristiques techniques

Transmission

entraînement

- nombre de dents: $z=23$

- module normal: $m=2,5\text{mm}$

sortie

- nombre de dents: $z=23$

- module normal: $m=2,5\text{mm}$

rapport de transmission: $i=1$

Couple de sortie max.

50Nm à 1000min⁻¹

Dimensions et poids

Lxlxh : 350 x 300 x 120 mm

Poids : env. 3 kg

Liste de livraison

1 modèle en coupe

1 description

1 vue en coupe

Produits alternatifs

VS101 - Modèle en coupe: prise d'eau souterraine

ET499.30 - Modèle en coupe: évaporateur à air forcé plafonnier

GL300.01 - Modèle en coupe: engrenage à vis sans fin

GL300.03 - Modèle en coupe: engrenage droit

GL300.04 - Modèle en coupe: engrenage droit bi-étage

GL300.05 - Modèle en coupe: engrenage planétaire

GL300.06 - Modèle en coupe: mécanisme de réglage à courroie trapézoïdale

GL300.07 - Modèle en coupe: commande à réglage mécanique

GL300.08 - Modèle en coupe: embrayage à disques multiples

GL300.12 - Modèle en coupe: palier à chapeau

HM700.01 - Modèle en coupe: diaphragme normalisé

Date d'édition : 22.01.2026

Ref : EWTGUGL300.03

GL 300.03 Modèle en coupe engrenage droit (Réf. 030.30003)



Ces modèles en coupe permettent d'expliquer de façon simple et précise le mode de fonctionnement des éléments constitutifs d'une machine, par exemple d'un embrayage à disques, de différents engrenages ou d'une chaise palier.

Les modèles en coupe des séries GL 300.01 à GL 300.12 forment un complément utile pour les kits de montage, les modèles et les kits de modèle dans le domaine du dessin industriel.

Pour pouvoir utiliser les modèles en coupe sur une large surface dans le cadre d'un enseignement technique, l'utilisateur dispose de dessins adaptés aux normes et à la pratique pour chaque modèle.

Les problématiques du dessin industriel, des machines et appareils ou des techniques de fabrication et de contrôle peuvent être mises en pratique et visualisées à l'aide des modèles en coupe.

Les modèles en coupe représentent les composants d'origine et permettent à l'utilisateur d'observer au mieux les composants actifs tout en conservant intégralement leur fonctionnement mécanique.

Chaque modèle en coupe est solidement fixé sur un socle muni de poignées de transport.

L'actionnement est toujours manuel.

Contenu didactique/essais

fonctionnalité et montage d'un engrenage droit

Caractéristiques:

Engrenages droits

- pignon d'entraînement (à denture hélicoïdale): $z_1=24$
- pignon de sortie (à denture hélicoïdale): $z_2=68$
- rapport de transmission: 2,83:1
- vitesse de rotation admise: 2800min⁻¹
- couple admis: 54Nm

Les grandes lignes

- Présentation des éléments constitutifs et visualisation du mode de fonctionnement

Dimensions et poids

Lxlxh : 350 x 300 x 200 mm

Poids : env. 11 kg

Liste de livraison

- 1 modèle en coupe
- 1 description
- 1 vue en coupe

Produits alternatifs

VS101 - Modèle en coupe: prise d'eau souterraine

ET499.30 - Modèle en coupe: évaporateur à air forcé plafonnier

GL300.01 - Modèle en coupe: engrenage à vis sans fin

GL300.02 - Modèle en coupe: engrenage à roues coniques

GL300.04 - Modèle en coupe: engrenage droit bi-étage

GL300.05 - Modèle en coupe: engrenage planétaire

GL300.06 - Modèle en coupe: mécanisme de réglage à courroie trapézoïdale

GSDE s.a.r.l.

181 Rue Franz Liszt - F 73000 CHAMBERY

Tel : [+330456428070](tel:+330456428070) | Fax : [+330456428071](tel:+330456428071)
gsde.fr

Date d'édition : 22.01.2026

GL300.07 - Modèle en coupe: commande à réglage mécanique

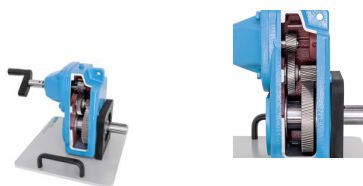
GL300.08 - Modèle en coupe: embrayage à disques multiples

GL300.12 - Modèle en coupe: palier à chapeau

HM700.01 - Modèle en coupe: diaphragme normalisé

Ref : EWTGUGL300.04

GL 300.04 Modèle en coupe engrenage droit biétage (Réf. 030.30004)



La série GL 300 comprend différents modèles en coupe relatifs à la technique d'entraînement.

Il s'agit exclusivement de véritables équipements industriels préparés de manière à permettre à l'utilisateur d'observer au mieux leurs composants actifs tout en conservant intégralement leur fonctionnement mécanique.

Chaque modèle en coupe est solidement fixé sur un socle muni de poignées de transport.

L'actionnement est toujours manuel.

Les grandes lignes

- Présentation des éléments constitutifs et visualisation du mode de fonctionnement

Dimensions et poids

Lxlxh: 350 x 300 x 280 mm

Poids: env. 20 kg

Liste de livraison

1 modèle en coupe

1 description

1 vue en coupe

Produits alternatifs

VS101 - Modèle en coupe: prise d'eau souterraine

ET499.30 - Modèle en coupe: évaporateur à air forcé plafonnier

GL300.01 - Modèle en coupe: engrenage à vis sans fin

GL300.02 - Modèle en coupe: engrenage à roues coniques

GL300.03 - Modèle en coupe: engrenage droit

GL300.05 - Modèle en coupe: engrenage planétaire

GL300.06 - Modèle en coupe: mécanisme de réglage à courroie trapézoïdale

GL300.07 - Modèle en coupe: commande à réglage mécanique

GL300.08 - Modèle en coupe: embrayage à disques multiples

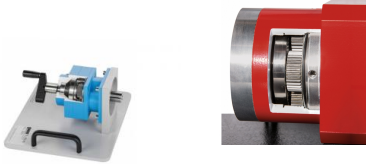
GL300.12 - Modèle en coupe: palier à chapeau

HM700.01 - Modèle en coupe: diaphragme normalisé

Date d'édition : 22.01.2026

Ref : EWTGUGL300.05

GL 300.05 Modèle en coupe engrenage planétaire (Réf. 030.30005)



Ces modèles en coupe permettent d'expliquer de façon simple et précise le mode de fonctionnement des éléments constitutifs d'une machine, par exemple d'un embrayage à disques, de différents engrenages ou d'une chaise palier.

Les modèles en coupe des séries GL 300.01 à GL 300.12 forment un complément utile pour les kits de montage, les modèles et les kits de modèle dans le domaine du dessin industriel.

Pour pouvoir utiliser les modèles en coupe sur une large surface dans le cadre d'un enseignement technique, l'utilisateur dispose de dessins adaptés aux normes et à la pratique pour chaque modèle.

Les problématiques du dessin industriel, des machines et appareils ou des techniques de fabrication et de contrôle peuvent être mises en pratique et visualisées à l'aide des modèles en coupe.

Les modèles en coupe représentent les composants d'origine et permettent à l'utilisateur d'observer au mieux les composants actifs tout en conservant intégralement leur fonctionnement mécanique.

Chaque modèle en coupe est solidement fixé sur un socle muni de poignées de transport.

L'actionnement est toujours manuel.

Contenu didactique/essais

fonctionnalité et montage d'un engrenage planétaire

Les grandes lignes

- Présentation des éléments constitutifs et visualisation du mode de fonctionnement

Caractéristiques techniques

Transmission

roue solaire

- nombre de dents: $z=24$

- module normal: $m=1\text{mm}$

satellites

- nombre: 37

- nombre de dents: $z=7$

- module normal: $m=1\text{mm}$

couronne

- nombre de dents: $z=96$

- module normal: $m=1\text{mm}$

rapport de transmission: $i=5$

Couple de sortie nominal

160Nm à 3000min⁻¹

Dimensions et poids

Lxlxh : 350 x 300 x 160 mm

Poids : env. 5 kg

Liste de livraison

1 modèle en coupe

1 description

1 vue en coupe

Date d'édition : 22.01.2026

Produits alternatifs

VS101 - Modèle en coupe: prise d'eau souterraine
ET499.30 - Modèle en coupe: évaporateur à air forcé plafonnier
GL300.01 - Modèle en coupe: engrenage à vis sans fin
GL300.02 - Modèle en coupe: engrenage à roues coniques
GL300.03 - Modèle en coupe: engrenage droit
GL300.04 - Modèle en coupe: engrenage droit biétage
GL300.06 - Modèle en coupe: mécanisme de réglage à courroie trapézoïdale
GL300.07 - Modèle en coupe: commande à réglage mécanique
GL300.08 - Modèle en coupe: embrayage à disques multiples
GL300.12 - Modèle en coupe: palier à chapeau
HM700.01 - Modèle en coupe: diaphragme normalisé

Ref : EWTGU^{GL300.06}

GL 300.06 Modèle en coupe mécanisme de réglage à courroie trapézoïdale (Réf. 030.30006)



La série GL 300 comprend différents modèles en coupe relatifs à la technique d'entraînement. Il s'agit exclusivement de véritables équipements industriels préparés de manière à permettre à l'utilisateur d'observer au mieux leurs composants actifs tout en conservant intégralement leur fonctionnement mécanique. Chaque modèle en coupe est solidement fixé sur un socle muni de poignées de transport. L'actionnement est toujours manuel.

Les grandes lignes

- Présentation des éléments constitutifs et visualisation du mode de fonctionnement

Dimensions et poids

Lxlxh: 350x300x200mm

Poids: env. 8kg

Liste de livraison

1 modèle en coupe
1 description
1 vue en coupe

Produits alternatifs

VS101 - Modèle en coupe: prise d'eau souterraine
ET499.30 - Modèle en coupe: évaporateur à air forcé plafonnier
GL300.01 - Modèle en coupe: engrenage à vis sans fin
GL300.02 - Modèle en coupe: engrenage à roues coniques
GL300.03 - Modèle en coupe: engrenage droit
GL300.04 - Modèle en coupe: engrenage droit biétage
GL300.05 - Modèle en coupe: engrenage planétaire
GL300.07 - Modèle en coupe: commande à réglage mécanique
GL300.08 - Modèle en coupe: embrayage à disques multiples
GL300.12 - Modèle en coupe: palier à chapeau
HM700.01 - Modèle en coupe: diaphragme normalisé

GSDE s.a.r.l.

181 Rue Franz Liszt - F 73000 CHAMBERY

Tel : [+330456428070](tel:+330456428070) | Fax : [+330456428071](tel:+330456428071)
gsde.fr

Date d'édition : 22.01.2026

Ref : EWTGUGL300.07

GL 300.07 Modèle en coupe commande à réglage mécanique (Réf. 030.30007)



La série GL 300 comprend différents modèles en coupe relatifs à la technique d'entraînement. Il s'agit exclusivement de véritables équipements industriels préparés de manière à permettre à l'utilisateur d'observer au mieux leurs composants actifs tout en conservant intégralement leur fonctionnement mécanique. Chaque modèle en coupe est solidement fixé sur un socle muni de poignées de transport. L'actionnement est toujours manuel.

Les grandes lignes

- Présentation des éléments constitutifs et visualisation du mode de fonctionnement

Dimensions et poids

Lxlxh : 350 x 300 x 160 mm

Poids : env. 10.5 kg

Liste de livraison

1 modèle en coupe

1 description

1 vue en coupe

Produits alternatifs

VS101 - Modèle en coupe: prise d'eau souterraine

ET499.30 - Modèle en coupe: évaporateur à air forcé plafonnier

GL300.01 - Modèle en coupe: engrenage à vis sans fin

GL300.02 - Modèle en coupe: engrenage à roues coniques

GL300.03 - Modèle en coupe: engrenage droit

GL300.04 - Modèle en coupe: engrenage droit biétage

GL300.05 - Modèle en coupe: engrenage planétaire

GL300.06 - Modèle en coupe: mécanisme de réglage à courroie trapézoïdale

GL300.08 - Modèle en coupe: embrayage à disques multiples

GL300.10 - Modèle en coupe: frein monodisque électromagnétique

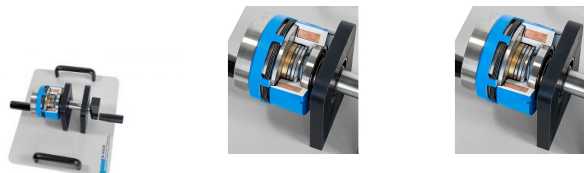
GL300.12 - Modèle en coupe: palier à chapeau

HM700.01 - Modèle en coupe: diaphragme normalisé

Date d'édition : 22.01.2026

Ref : EWTGUGL300.08

GL 300.08 Modèle en coupe embrayage à disques multiples (Réf. 030.30008)



Ces modèles en coupe permettent d'expliquer de façon simple et précise le mode de fonctionnement des éléments constitutifs d'une machine, par exemple d'un embrayage à disques, de différents engrenages ou d'une chaise palier.

Les modèles en coupe des séries GL 300.01 à GL 300.12 forment un complément utile pour les kits de montage, les modèles et les kits de modèle dans le domaine du dessin industriel.

Pour pouvoir utiliser les modèles en coupe sur une large surface dans le cadre d'un enseignement technique, l'utilisateur dispose de dessins adaptés aux normes et à la pratique pour chaque modèle.

Les problématiques du dessin industriel, des machines et appareils ou des techniques de fabrication et de contrôle peuvent être mises en pratique et visualisées à l'aide des modèles en coupe.

Les modèles en coupe représentent les composants d'origine et permettent à l'utilisateur d'observer au mieux les composants actifs tout en conservant intégralement leur fonctionnement mécanique.

Chaque modèle en coupe est solidement fixé sur un socle muni de poignées de transport.

L'actionnement est toujours manuel.

Contenu didactique/essais

fonctionnalité et montage d'un engrenage à embrayage à disques multiples

Les grandes lignes

présentation des éléments constitutifs d'une machine et visualisation du mode de fonctionnement

Caractéristiques techniques

Embrayage à disques multiples

- compression par friction: max. 0,5N/mm²
- tension: 24V
- puissance: 37W
- vitesse de rotation admise: 4000min⁻¹
- couple admis: 20Nm

Dimensions et poids

Lxlxh: 350 x 300 x 200 mm

Poids: env. 6 kg

Liste de livraison

- 1 modèle en coupe
- 1 description
- 1 vue en coupe

Produits alternatifs

VS101 - Modèle en coupe: prise d'eau souterraine

ET499.30 - Modèle en coupe: évaporateur à air forcé plafonnier

GL300.01 - Modèle en coupe: engrenage à vis sans fin

GL300.02 - Modèle en coupe: engrenage à roues coniques

GL300.03 - Modèle en coupe: engrenage droit

GL300.04 - Modèle en coupe: engrenage droit bi-étage

GL300.05 - Modèle en coupe: engrenage planétaire

GSDE s.a.r.l.

181 Rue Franz Liszt - F 73000 CHAMBERY

Tel : [+330456428070](tel:+330456428070) | Fax : [+330456428071](tel:+330456428071)
gsde.fr

Date d'édition : 22.01.2026

GL300.06 - Modèle en coupe: mécanisme de réglage à courroie trapézoïdale

GL300.07 - Modèle en coupe: commande à réglage mécanique

GL300.12 - Modèle en coupe: palier à chapeau

HM700.01 - Modèle en coupe: diaphragme normalisé

Ref : EWTGUGL300.12

GL 300.12 Modèle en coupe palier à chapeau (Réf. 030.30012)



La série GL 300 comprend différents modèles en coupe relatifs à la technique d'entraînement.

Il s'agit exclusivement de véritables équipements industriels préparés de manière à permettre à l'utilisateur d'observer au mieux leurs composants actifs tout en conservant intégralement leur fonctionnement mécanique.

Chaque modèle en coupe est solidement fixé sur un socle muni de poignées de transport.

L'actionnement est toujours manuel.

Les grandes lignes

- Présentation des éléments constitutifs et visualisation du mode de fonctionnement

Dimensions et poids

Lxlxh: 350 x 300 x 120 mm

Poids: env. 11,5 kg

Liste de livraison

1 modèle en coupe

1 description

1 vue en coupe

Produits alternatifs

VS101 - Modèle en coupe: prise d'eau souterraine

ET499.30 - Modèle en coupe: évaporateur à air forcé plafonnier

GL300.01 - Modèle en coupe: engrenage à vis sans fin

GL300.02 - Modèle en coupe: engrenage à roues coniques

GL300.03 - Modèle en coupe: engrenage droit

GL300.04 - Modèle en coupe: engrenage droit bi-étage

GL300.05 - Modèle en coupe: engrenage planétaire

GL300.06 - Modèle en coupe: mécanisme de réglage à courroie trapézoïdale

GL300.07 - Modèle en coupe: commande à réglage mécanique

GL300.08 - Modèle en coupe: embrayage à disques multiples

HM700.01 - Modèle en coupe: diaphragme normalisé