

Date d'édition : 04.04.2025



Ref : EWTGUET513

ET 513 Compresseur à piston à un étage (Réf. 061.51300)

Nécessite le banc HM 365. Avec interface PC USB et logiciel inclus

Pour produire de l'air comprimé pour les industries et métiers qui l'utilisent comme source d'énergie, on utilise ce que l'on appelle des installations de production d'air comprimé.

Un élément central de ces installations est constitué par le compresseur.

Il sert à générer une augmentation de la pression de l'air en utilisant de l'énergie mécanique.

Les installations de production d'air comprimé sont utilisées pour entraîner des machines dans l'industrie minière, pour les commandes pneumatiques dans les ateliers d'assemblage, ou comme station de gonflage des pneus dans les stations-services.

Le compresseur à piston à un étage ET 513 forme avec le dispositif de freinage et d'entraînement universel HM 365 une installation complète de production d'air comprimé.

Le dispositif de freinage et d'entraînement universel HM 365 entraîne le compresseur par le biais d'une courroie trapézoïdale.

La vitesse de rotation du compresseur est réglée sur le HM 365.

L'air est aspiré dans le réservoir d'aspiration où il est stabilisé avant d'être comprimé dans le compresseur à piston.

L'air comprimé est ensuite acheminé dans un réservoir sous pression et est ainsi rendu disponible comme milieu de travail.

Pour ajuster un état de fonctionnement stationnaire, on peut évacuer l'air comprimé par une soupape de purge avec silencieux.

Un pressostat avec électrovanne servant à limiter la pression, ainsi qu'une soupape de sécurité, viennent compléter l'installation.

Une tuyère de mesure située sur le réservoir d'aspiration permet de déterminer le débit volumique d'aspiration.

Des capteurs enregistrent les pressions et les températures avant et après le compresseur.

On peut par ailleurs consulter sur des manomètres la pression qui règne dans les réservoirs.

Les valeurs mesurées peuvent être lues sur des affichages numériques.

Les valeurs sont transmises vers un PC afin d'être évaluées à l'aide d'un logiciel fourni.

La transmission des données au PC se fait par une interface USB.

La mesure de la vitesse de rotation et du couple est intégrée au HM 365.

Contenu didactique / Essais

- construction et comportement en service d'une installation de production d'air comprimé avec compresseur à piston à un étage
- détermination de la caractéristique
- procédé de compression dans le diagramme p, V
- détermination du rendement volumétrique
- détermination du rendement isotherme

Les grandes lignes



Date d'édition : 04.04.2025

- compresseur à piston à un étage comme machine réceptrice
- élément de la série GUNT-FEMLine
- construction d'une installation complète de compresseur avec le dispositif de freinage et d'entraînement universel HM 365

Les caractéristiques techniques

Caractéristiques techniques

Compresseur, 1 cylindre, 1 étage

- puissance absorbée: 750W
- vitesse de rotation nominale: 980min⁻¹
- surpression de service: 8bar
- pression max.: 10bar
- capacité d'aspiration: 150L/min à 8bar
- alésage: 65mm
- course: 46mm

Soupape de sécurité: 10bar

Réservoir sous pression

- 16bar
- contenu: 20L

Réservoir d'aspiration: 20L

Measuring ranges

- température: 1x 0...200°C / 1x 0...100°C
- pression: 0...16bar / -1...1bar
- débit: 0...150L/min
- vitesse de rotation: 0...1000min⁻¹

230V, 50Hz, 1 phase

Dimensions et poids

Lxlxh: 900x800x1510mm

Poids: env. ca. 130kg

Nécessaire au fonctionnement

PC avec Windows recommandé

Liste de livraison

banc d'essai, 1 CD avec logiciel GUNT + câble USB, 1 courroie trapézoïdale, 1 protection pour courroie trapézoïdale, 1 documentation didactique

Accessoires disponibles et options

HM365 - Dispositif de freinage et d'entraînement universel

Produits alternatifs

ET500 - Compresseur à piston bi-étages

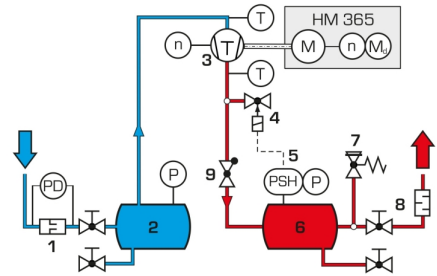
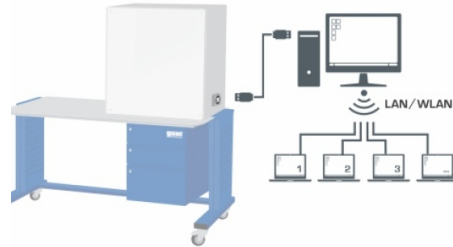
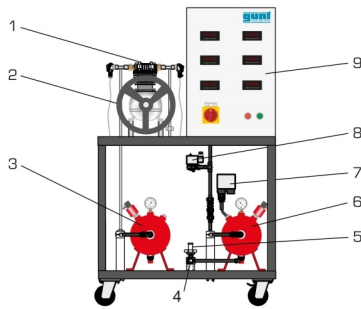
ET512 - Appareil d'essai compresseur à piston

Catégories / Arborescence

Techniques > Thermique > Machines motrices et productrices > Compresseurs

Techniques > Mécanique des fluides > Machines productrices de travail > Compresseurs

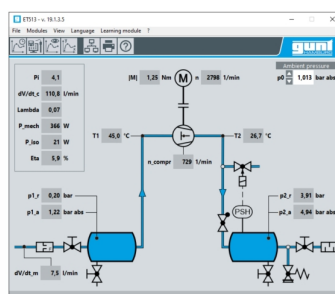
Date d'édition : 04.04.2025



1 compresseur, 2 poulie de courroie, 3 réservoir d'aspiration, 4 soupape de purge avec silencieux, 5 soupape de sécurité, 6 réservoir sous pression, 7 pressostat, 8 électrovanne, 9 armoire de commande avec affichages numérique



Date d'édition : 04.04.2025



Options

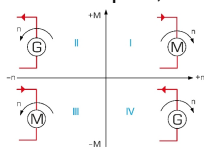
Ref : EWTGUHM365

HM 365 Dispositif de freinage et d'entraînement universel (Réf. 070.36500)

pour pompes à eau, pompes à huile, moteurs thermiques, compresseur PAC, Turbines



1 élément d'affichage et de commande, 2 broche du dispositif de tension de la courroie trapézoïdale, 3 résistance de charge, 4 terminal à genouillère, 5 levier de blocage du dispositif de tension, 6 trappe de service transparente, 7 site de projection de la courroie trapézoïdale



Le HM 365 est le module de base de la série FEMLine; il permet de réaliser des études et des expériences sur des machines à fluide.

Cette série d'appareils couvre cinq cours sur les pompes à eau et à huile, les turbines ainsi que sur les techniques des installations et des moteurs.

Pour obtenir un montage expérimental complet, il faut inclure le module de base HM 365, la machine à fluide à étudier et, si nécessaire, une unité d'alimentation ou un banc de test.

Lors du montage, on raccorde la machine à fluide à étudier au module de base HM 365 à l'aide d'une courroie trapézoïdale.

Des fermetures à genouillère relient mécaniquement le HM 365 et le banc d'essai avec ses accessoires.

La fonction principale du HM 365 est de mettre à disposition des puissances d'entraînement ou de freinage nécessaires à l'étude de la machine motrice ou de la machine réceptrice sélectionnée.

GSDE s.a.r.l.

181 Rue Franz Liszt - F 73000 CHAMBERY

Tel : [+330456428070](tel:+330456428070) | Fax : [+330456428071](tel:+330456428071)
gsde.fr

Date d'édition : 04.04.2025

Cette puissance est produite par un moteur asynchrone refroidi par air avec un convertisseur de fréquence. Le moteur asynchrone fonctionne selon les besoins, soit comme un générateur, soit comme un moteur. En mode générateur, il freine la machine à fluide, c'est-à-dire ici les moteurs ou turbines, et évacue l'énergie. En mode moteur, il entraîne la machine à fluide étudiée, p. ex. les pompes ou compresseurs. L'énergie qui apparaît lors du freinage en mode générateur est convertie en chaleur par une résistance de charge.

Il est possible d'ajuster avec précision le couple d'entraînement ou de freinage.

Celui-ci est mesuré par un capteur de force.

C'est pour cette raison que le moteur asynchrone est suspendu pivotant.

Le moteur peut être déplacé pour tendre la courroie trapézoïdale.

Le HM 365 inclut des affichages numériques de la vitesse de rotation et du couple.

L'échange de données entre le module de base et les accessoires est assuré par un câble de données.

Les valeurs de mesure peuvent être transmises simultanément à un PC via une connexion USB.

Le logiciel d'exploitation des données est configuré spécialement pour les accessoires concernés et est fourni avec ces derniers.

Contenu didactique / Essais

Moteur asynchrone en mode entraînement ou freinage en liaison avec l'un des accessoires

- mesure du couple
- mesure de la vitesse de rotation

Les grandes lignes

- Module de base de la série GUNT-FEMLine
- Moteur asynchrone avec convertisseur de fréquence et ajustage précis du couple d'entraînement ou de freinage
- Liaison entre le HM 365 et la machine motrice ou la machine réceptrice par courroie trapézoïdale
- Configuration d'un banc d'essai complet avec une grande variété d'accessoires

Les caractéristiques techniques

Moteur asynchrone avec convertisseur de fréquence

- puissance: 2200W
- vitesse de rotation max.: env. 3000min⁻¹
- couple max.: env. 12Nm

Entraînement à courroie trapézoïdale

- longueur de la courroie trapézoïdale: 1157mm, 1180mm, 1250mm
 - type de courroie trapézoïdale: SPA
 - diamètre de la poulie de la courroie trapézoïdale: 125mm
- Résistance de charge: 72 Ohm, 2400W

Plages de mesure

- couple: -15...15Nm
- vitesse de rotation: 0...5000min⁻¹

Dimensions et poids

Lxlxh: 1000x800x1250mm
Poids: env. 125kg

Nécessaire au fonctionnement

400V, 50/60Hz, 3 phases ou 230V, 60Hz/CSA, 3 phases

Liste de livraison

- 1 dispositif de freinage et d'entraînement
- 1 jeu de courroies trapézoïdales
- 1 câble de transmission des données pour raccordement des modules
- 1 notice

Accessoires disponibles et options

Date d'édition : 04.04.2025

en option

Cours sur les pompes à eau

HM 365.10 Unité d'alimentation pour pompes à eau

HM 365.11 Pompe centrifuge, normalisée

HM 365.12 Pompe centrifuge, auto-amorçante

HM 365.13 Pompe centrifuge, à plusieurs étages

HM 365.14 Pompes centrifuges, montage en série et en parallèle

HM 365.15 Pompe à canal latéral

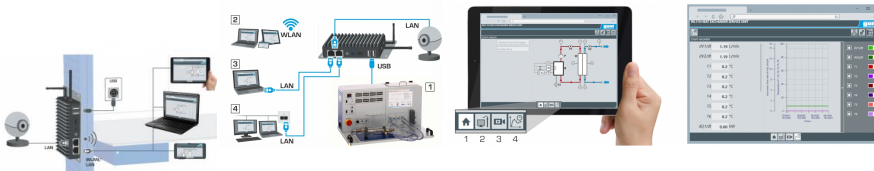
HM 365.16 Pompe à piston rotatif

HM 365.17 Pompe à piston alternat

Ref : EWTGUGU100

GU 100 Web Access Box (Réf. 010.10000)

Accessoire pour appareils GUNT permettant un enseignement et un apprentissage pratiques à distance



La GU 100 est un accessoire pour une sélection d'appareils GUNT.

La Web Access Box permet un enseignement pratique à distance - Remote Learning via le réseau propre au client.

Via un navigateur web, les essais sont observés par transmission d'images en direct, les états de fonctionnement de l'appareil d'essai sont suivis, les valeurs mesurées sont visualisées graphiquement et facilement enregistrées localement pour une évaluation plus complète.

La Web Access Box fonctionne comme un serveur.

Il prend la fonction d'acquisition des données, transmet les commandes de contrôle et fournit toutes les informations sur une interface logicielle.

L'interface logicielle est accessible à partir de tous les types de terminaux via un navigateur web, indépendamment du système.

Pour chaque appareil GUNT qui peut être étendu avec la Web Access Box, un logiciel spécifique est disponible: Web Access Box Software.

Le logiciel doit être acheté séparément pour chaque appareil.

La connexion de jusqu'à 10 terminaux à la Web Access Box est possible via WLAN, une connexion LAN directe ou en intégrant la Web Access Box dans le réseau propre au client.

Les terminaux connectés au réseau propre au client peuvent ainsi être utilisés pour l'apprentissage à distance.

La Web Access Box est connectée au appareil GUNT sélectionné via USB. La caméra IP fournie est connectée à la Web Access Box via LAN.

Contenu didactique / Essais

- avec le logiciel Web Access Box Software:

Apprentissage à distance - Web Access Box comme serveur, accès indépendant du système via un navigateur web

affichage du schéma du processus

affichage des états de fonctionnement

affichage de toutes les valeurs mesurées actuelles

transfert des valeurs mesurées enregistrées en interne pour une évaluation plus complète

observation en direct des essais

affichage graphique des résultats des essais

Les grandes lignes

- observation, acquisition et évaluation des essais via un navigateur web

- transmission d'images en direct via une caméra IP

- Web Access Box comme serveur avec module WLAN intégré pour connecter les terminaux: PC, tablette,

GSDE s.a.r.l.

181 Rue Franz Liszt - F 73000 CHAMBERY

Tel : [+330456428070](tel:+330456428070) | Fax : [+330456428071](tel:+330456428071)

gsde.fr

Date d'édition : 04.04.2025

smartphone

Les caractéristiques techniques

- Web Access Box

système d'exploitation: Microsoft Windows 10

mémoire vive: 4GB

mémoire: 120GB

interfaces

4x USB

2x LAN

1x HDMI

1x MiniDP

1x mini-série

module WLAN intégré

- Caméra IP

connexion avec la Web Access Box via LAN

230V, 50Hz, 1 phase

Dimensions et poids

Lxlxh: 112x84x34mm (Web Access Box)

Poids: env. 0,5kg

Liste de livraison

1 Web Access Box

1 caméra IP

Ref : EWTGUET513W

ET 513W Web Access Software (Réf. 061.51300W)



Le logiciel Web Access Software permet de connecter l'appareil de test à la Web Access Box GU 100.

D'une part, le logiciel Web Access assure la configuration nécessaire de la Web Access Box et prend en charge l'échange de données entre la Web Access Box et l'appareil de test.

D'autre part, il constitue le lien avec l'utilisateur via l'interface logicielle dans le navigateur web.

Le logiciel Web Access Software est fourni sur un support de données.

L'interface logicielle est accessible via un navigateur web, indépendamment du lieu et du système.

L'interface logicielle offre différents niveaux d'utilisation pour le suivi des essais et l'acquisition des données.

Par exemple, le schéma de processus et les états de fonctionnement de l'appareil de test sont présentés.

Les essais peuvent être observés en temps réel grâce à la transmission d'images en direct de la caméra IP.

Les valeurs mesurées actuelles sont affichées.

Les résultats des essais sont affichés graphiquement pour une évaluation plus approfondie.

Les données de mesure peuvent être téléchargées via le logiciel et stockées localement.

Contenu didactique/essais

avec l'appareil de test: apprentissage à distance

interface logicielle avec

GSDE s.a.r.l.

181 Rue Franz Liszt - F 73000 CHAMBERY

Tel : [+330456428070](tel:+330456428070) | Fax : [+330456428071](tel:+330456428071)
gsde.fr

Date d'édition : 04.04.2025

- schéma du processus
- états de fonctionnement
- valeurs mesurées actuelles
- transfert des valeurs mesurées
- transmission d'images en direct
- affichage graphique des résultats des essais

Les grandes lignes

- configuration spécifique de la Web Access Box GU 100
- accès indépendant du système à l'interface logicielle via un navigateur web

Caractéristiques techniques

Support de données: carte SD

Web Access Software

indépendant du système

connexion internet

navigateur web

format du fichier à télécharger: txt

Liste de livraison

1 Web Access Software

Accessoires

requis

GU 100 Web Access Box

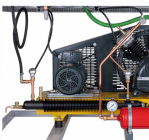
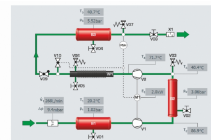
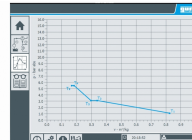
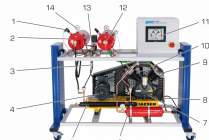
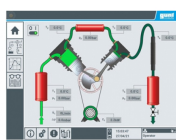
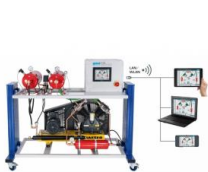
ET 220 Conversion de l'énergie dans une éolienne

Produits alternatifs

Ref : EWTGUET500

ET 500 Compresseur à piston bi-étages (Réf. 061.50000)

Avec interface PC USB et logiciel inclus



Pour la production d'air comprimé comme source d'énergie pour l'industrie et l'artisanat, on utilise ce qu'on appelle des installations de production d'air comprimé.

Un élément central de ces installations est le compresseur.

L'énergie mécanique apportée y est transformée en une augmentation de la pression de l'air.

Ces installations comprimées sont utilisées pour entraîner des machines dans l'industrie minière, pour les commandes pneumatiques dans les ateliers d'assemblage, ou comme station de gonflage des pneus dans les stations-services.

L'ET 500 comprend une installation complète de production d'air comprimé, avec un compresseur à deux étages et un réservoir sous pression supplémentaire qui sert de refroidisseur intermédiaire.

Le banc d'essai permet d'enregistrer les courbes caractéristiques du compresseur, et de représenter le processus de compression dans le diagramme p,V.

L'air est aspiré dans le réservoir d'aspiration où il est calmé, avant d'être comprimé en deux étages.

GSDE s.a.r.l.

181 Rue Franz Liszt - F 73000 CHAMBERY

Tel : [+330456428070](tel:+330456428070) | Fax : [+330456428071](tel:+330456428071)

gsde.fr

Date d'édition : 04.04.2025

Entre le 1er et le 2nd étage, on trouve un réservoir sous pression supplémentaire pour le refroidissement intermédiaire.

Au-delà du 2nd étage, l'air comprimé est comprimé par l'intermédiaire d'un tube de refroidissement en direction d'un autre réservoir sous pression.

Pour obtenir un régime stationnaire, on peut purger l'air comprimé à travers une soupape de purge munie de silencieux.

Des soupapes de sécurité et un pressostat complètent l'installation.

Des capteurs enregistrent les pressions et les températures aux deux étages, ainsi que la puissance électrique absorbée.

Une buse située sur le réservoir d'aspiration détermine le débit volumétrique d'aspiration.

L'utilisation se fait via un écran tactile avec une interface utilisateur intuitive.

Les valeurs de mesure peuvent être transmises via une interface USB à un PC et ensuite être lues et enregistrées sur le PC (par ex. sous MS Excel).

Grâce à un routeur WLAN intégré, l'appareil peut en outre être commandé et exploité par un dispositif terminal et l'interface utilisateur peut être affichée sur 10 terminaux au maximum (?screen mirroring).

Pour le suivi et l'évaluation des expériences, jusqu'à 10 postes de travail externes peuvent être utilisés simultanément en utilisant le réseau local via une connexion LAN.

Contenu didactique / Essais

- structure et fonctionnement d'un compresseur à deux étages
- mesure des températures et pressions requises
- détermination du débit volumétrique d'aspiration
- processus de compression dans le diagramme p,V
- détermination du rendement
- transfert de données via USB pour une utilisation externe polyvalente des valeurs mesurées
- screen mirroring: mise en miroir de l'interface utilisateur sur 10 terminaux maximum
- navigation dans le menu indépendante de la surface affichée sur l'écran tactile
- différents niveaux d'utilisateurs sélectionnables sur le terminal: pour l'observation des essais ou pour la commande et l'utilisation

Les grandes lignes

- processus de compression dans le diagramme p,V
- un routeur intégré pour l'exploitation et le contrôle via un dispositif terminal et pour le screen mirroring sur 10 terminaux: PC, tablette, smartphone
- capacité de mise en réseau: accès aux expériences en cours à partir de postes de travail externes via le réseau local

Les caractéristiques techn

Date d'édition : 04.04.2025

Ref : EWTGUET512

ET 512 Appareil d'essai compresseur à piston (Réf. 061.51200)

Test fonctionnel sur un compresseur à piston à un étage



L'appareil d'essai compact comprend tous les composants essentiels d'un compresseur.

Le compresseur étudié est une machine monocylindre à un étage. Durant l'essai, l'augmentation de pression dans le réservoir en fonction du temps est prise comme mesure de la capacité de refoulement du compresseur.

La puissance active par le moteur d'entraînement est indiquée sur le coffret de commande. Un chronomètre est fourni pour la mesure du temps.

Contenu didactique / Essais

Essai de fonctionnement compresseur à piston:

- augmentation de la pression dans le réservoir en fonction du temps
- puissance active par le moteur d'entraînement en fonction de la pression

Les grandes lignes

- Appareil d'essai d' un petit compresseur industriel
- Vérification de la courbe caractéristique

Les caractéristiques techniques

Moteur d'entraînement

- puissance absorbée: 0,25kW
- vitesse de rotation: 1410min⁻¹

Compresseur

- puissance absorbée: 0,7kW
- pression max.: 10bar
- capacité d'aspiration: 115L/min

Réservoir sous pression

- capacité: 10L
- pression max.: 10bar

Plages de mesure

- manomètre: 0...16bar
- chronomètre: 0...9h59min59s 99/100

Dimensions et poids

Lxlxh: 770x540x560mm

Poids: env. 50kg

Nécessaire au fonctionnement

230V, 50Hz, 1 phase ou 120V, 60Hz, 1 phase

Liste de livraison

- 1 appareil d'essai
- 1 chronomètre
- 1 notice



Date d'édition : 04.04.2025

Accessoires disponibles et options
WP300.09 - Chariot de laboratoire

Produits alternatifs
ET500 - Compresseur à piston bi-étages
ET513 - Compresseur à piston à un étage